

# Brandschutzpläne nach DIN 14095

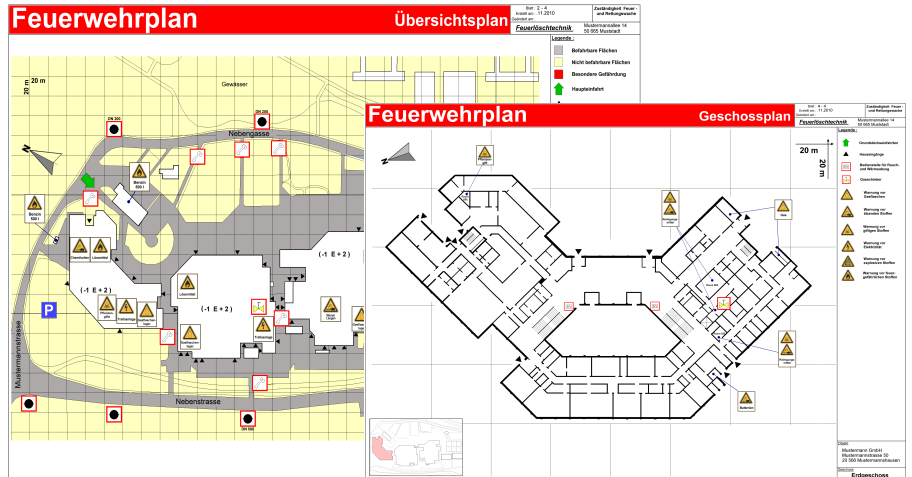
## Feuerwehrpläne

nach DIN 14095 und nach den Richtlinien der Feuerwehr

Feuerwehrpläne ermöglichen eine präventive Einsatzplanung, so sollen durch Übersichtsplan und Geschosspläne eine rasche Orientierung der Einsatzkräfte der Feuerwehr über Einzelheiten und/oder deren Gefahren an einem Objekt ermöglicht werden. Der Feuerwehrplan kann sich je nach Größe und Umfang eines Objekts in mehrere Detailpläne gliedern.

Inhalte des Feuerwehrplans:

- Art des Gebäudes
- Gebäudeabmessungen
- Treppenhäuser
- Gefahrgüter
- Löschmittel vor Ort
- Sprinklerbereiche
- Rauch- und Wärmeabzug
- Standort der Brandmeldezentrale



Bei Nutzungsänderungen oder baulichen Veränderungen sind die Pläne sofort zu aktualisieren, mindestens jedoch alle 2 Jahre zu überprüfen und ggf. zu überarbeiten.

## Feuerwchrlaufkarten (Meldergruppenkarten)

nach DIN 14675

Feuerwchrlaufkarten (Meldergruppenkarten) sollen der Feuerwehr bei Alarmauslösung den Weg von der Brandmeldezentrale zum ausgelösten Brandmelder aufzeigen.

Feuerwchrlaufkarten stellen keinen Ersatz für Feuerwehrpläne dar, sondern sollen standardisierte Orientierungshilfen im Einsatz der Feuerwehr sein. Die Grundlage der Laufkarten sind die Grundrisspläne Ihres Gebäudes und sollten die Wege zwischen der Melder und Tableaus, sowie Melderart und Kennzeichnung enthalten.



## RWA – Gruppenplan

nach DIN 14095

Der RWA – Gruppenplan gilt Sonderplan des Feuerwehrplanes. Dieser zeigt die Zuordnung zwischen dem Auslöser und den jeweiligen Rauch-Wärme-Abzugsöffnungen. Damit Einsatzkräfte im Notfall für eine schnelle Entrauchung in einzelnen Bereichen sorgen können. Dieser Plan soll unabhängig von Feuerwehrplänen erstellt werden.

